



新温泉町 山陰海岸ジオパーク館



新温泉町山陰海岸ジオパーク館

Shin-onsencho

San'in Kaigan Geopark Pavilion

兵庫県美方郡新温泉町芦屋字水尻
TEL&FAX 0796-82-5222

- ◆開館時間 午前9時～午後5時まで
- ◆休館日 毎週火曜日(ただし臨時休館あり)
- ◆入館料 無料
- ◆駐車場 6台

交通のご案内

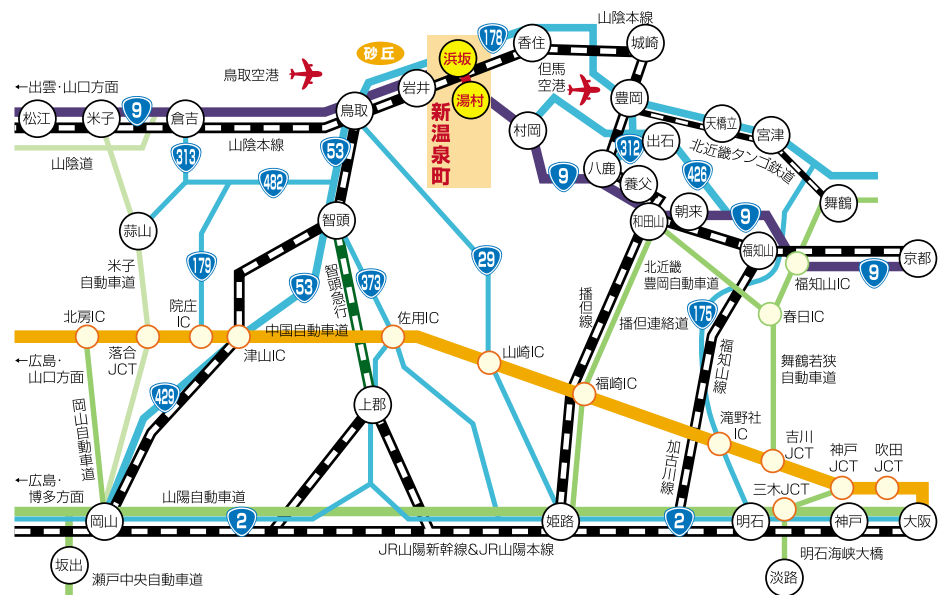
[お車で]

大阪より……………200km 約4時間
 京都・神戸より……………180km 約3時間30分
 姫路より……………125km 約2時間30分

[JRで(浜坂駅下車)]

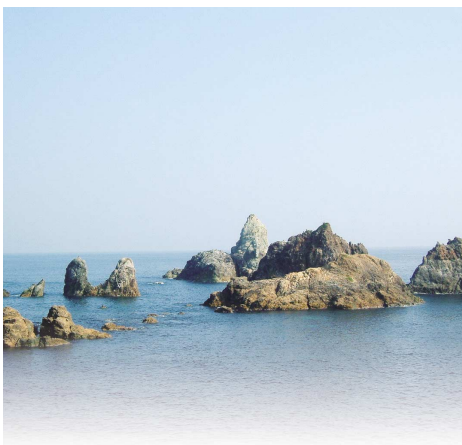
大阪より……………約3時間40分(特急利用)
 京都・神戸より……………約3時間20分(特急利用)
 姫路より……………約2時間30分(特急利用)

INFORMATION



穴見海岸(居組)

Anami Kaigan



荒波でつくられた美しい小島の磯です。

竜宮洞門(田井)

Ryugu Domon



花崗岩の割れ目の溶岩が竜に似ています。

獅子の口(田井)

Shishi no Kuchi



2000万年前ごろの日本海誕生に関わる溶岩です。

山陰海岸ジオパーク館は、ジオパークの概要が把握できる資料館です。ジオパークに関する資料の収集、展示や保管、体験学習などを実施して、教育及び文化の発展や地域振興に寄与することを目的としています。館内には、日本海周辺の地形模型や、エリア内のジオサイト（見どころ）の玄武岩や安山岩、凝灰岩などいろいろな岩石を展示しています。また、学習支援もっており、小さなお子様からお年寄りまで、さまざまな角度からジオパークについて体験的な学習ができます。



The San'in Kaigan Geopark pavilion is a material pavilion where the outline of Geopark can be understood. In the pavilion there are a variety of rock specimens.



浜坂県民サンビーチをはじめ、竹野、琴引浜（京丹後市）など多くの砂を実際に見ることができます。



日本海周辺の大型地形模型です。地名のボタンを押すと、ランプが点灯してそれぞれの位置がわかります。

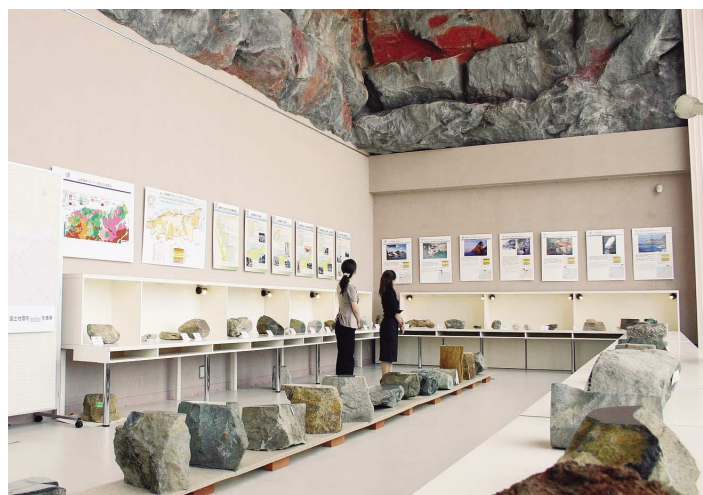


◀ジオツアーコーナー
各エリア（地域）の情報を発信しています。



趣のある石のペーパーウエイト

展示コーナーには、ジオサイト「獅子の口」を模した巨大岩石模型や、エリア内のジオサイトから採取した玄武岩や安山岩、凝灰岩など約100個の多様な岩石を展示しています。



実際に手で触れて観察することができます。

