

「みんなげ湯のまち」 宣言の温泉地

山陰の国民保養温泉地・浜坂温泉日帰り入浴施設

いで湯の館

ユートピア浜坂

浜坂温泉郷は、

「蛇口をひねればすぐお湯が」を

キャッチフレーズに、

一般家庭への配湯事業を展開しています。

それほど豊富な天然温泉を

ご堪能ください。



泉質 ナトリウム・カルシウム 塩化物泉

入浴すると体表面についた塩分が、汗の発汗を抑え、保温効果が高い。

体の芯から温まります。

一般的
適応症 神経痛・筋肉痛・関節痛・慢性消化器病・
痔疾・冷え性・疲労回復・健康増進

泉質別
適応症 切り傷・火傷・慢性皮膚病・虚弱児童・
慢性婦人病

その他 加水・加温なし・循環濾過装置使用・
入浴剤使用なし・塩素消毒実施

浜坂温泉
源

泉温66.8度



敷地内の玉子ゆで場

温泉玉子ができます。(夏/約30分間~冬/約60分間)
※玉子は他の所で買ってきてください。



料金 入館料(1回)

- 大人(中学生以上) 300円
- 小人(満3歳以上小学生まで) 150円
- 障がい者等 200円
- 新温泉町民で満65歳以上の人 200円
※満65歳以上でも新温泉町民でない人は300円

回数券(13回分)

- 大人(中学生以上) 3,000円
- 小人(満3歳以上小学生まで) 1,500円
- 障がい者等 2,000円
- 新温泉町民で満65歳以上の人 2,000円
※満65歳以上でも新温泉町民でない人は3,000円

営業時間

午前10時~午後10時(受付は午後9時30分まで)

休館日

毎週木曜日(祝日の場合はその翌日)

館内全面禁煙。ご理解、ご協力をお願いします。

ユートピア浜坂

〒669-6702 兵庫県美方郡新温泉町浜坂1352-1
TEL (0796) 82-5080・FAX (0796) 82-5081

【交通のご案内】



【お車で】

大阪・京都より…190km…約3時間30分
神戸より…180km…約3時間20分
姫路より…130km…約2時間30分

【JRで(山陰本線・浜坂駅下車)】

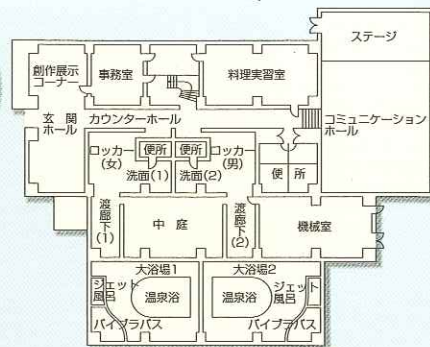
大阪より特急で…約3時間40分
京都・神戸より…約3時間20分
姫路より…約2時間30分



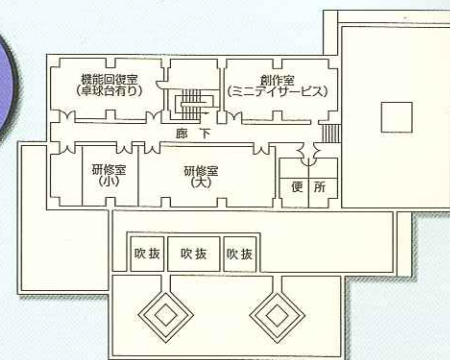


とっても景色がすばらしい浜坂県民サンビーチの近くにあるこの施設は、ゆったりとしたスペースの大浴場、健康と美容に良いパイプ・ジェット風呂が有り、体の芯から疲れをいやしてくれます。また、各室に備えてあるカラオケや、卓球など軽体操ができる機能回復室、グループ等が利用できる研修室が有りゆっくり1日を過ごすことができます。無料の湯・茶サービスも有ります。

1階
平面図



2階
平面図



浴室前庭



研修室(小)



1階 ●コミュニティホール(無料休憩室)
140㎡ マッサージ機7台有り

2階 ●研修室(大) 有料 94㎡(～60人)
●研修室(小) 有料 39㎡(5人～25人)
●機能回復室 無料 79㎡

時間帯	室使用料 (研修室小)	室使用料 (研修室大)
10時～13時	1,200円	2,000円
13時～18時	1,500円	2,300円
18時～22時	2,000円	3,000円

※冷暖房使用時3割増。
※町外の人利用の場合は3割増。
※館内食堂無し・飲食物持込可。
午後7時頃まで出前対応有り。(休み有り)

■売店：おみやげ、おつまみ有り

- タオル100円 バスタオル500円 (持込可、貸タオル無し)
- ボディソープ有り(無料)
- シャンプー・リンス各100円 (持込可)
- アイスクリーム等各100円

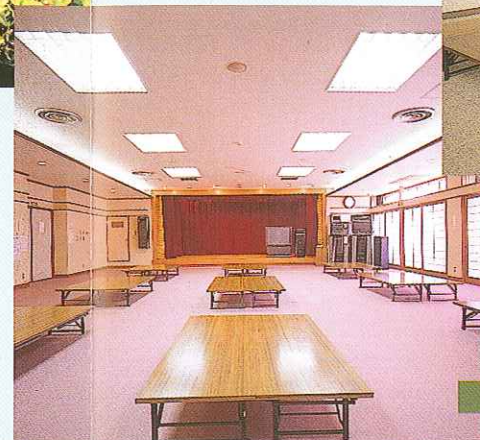
■飲み物自動販売機

浴場



無料休憩室

コミュニケーションホール



ロッカールーム(手摺り)



浴室(手摺り)

